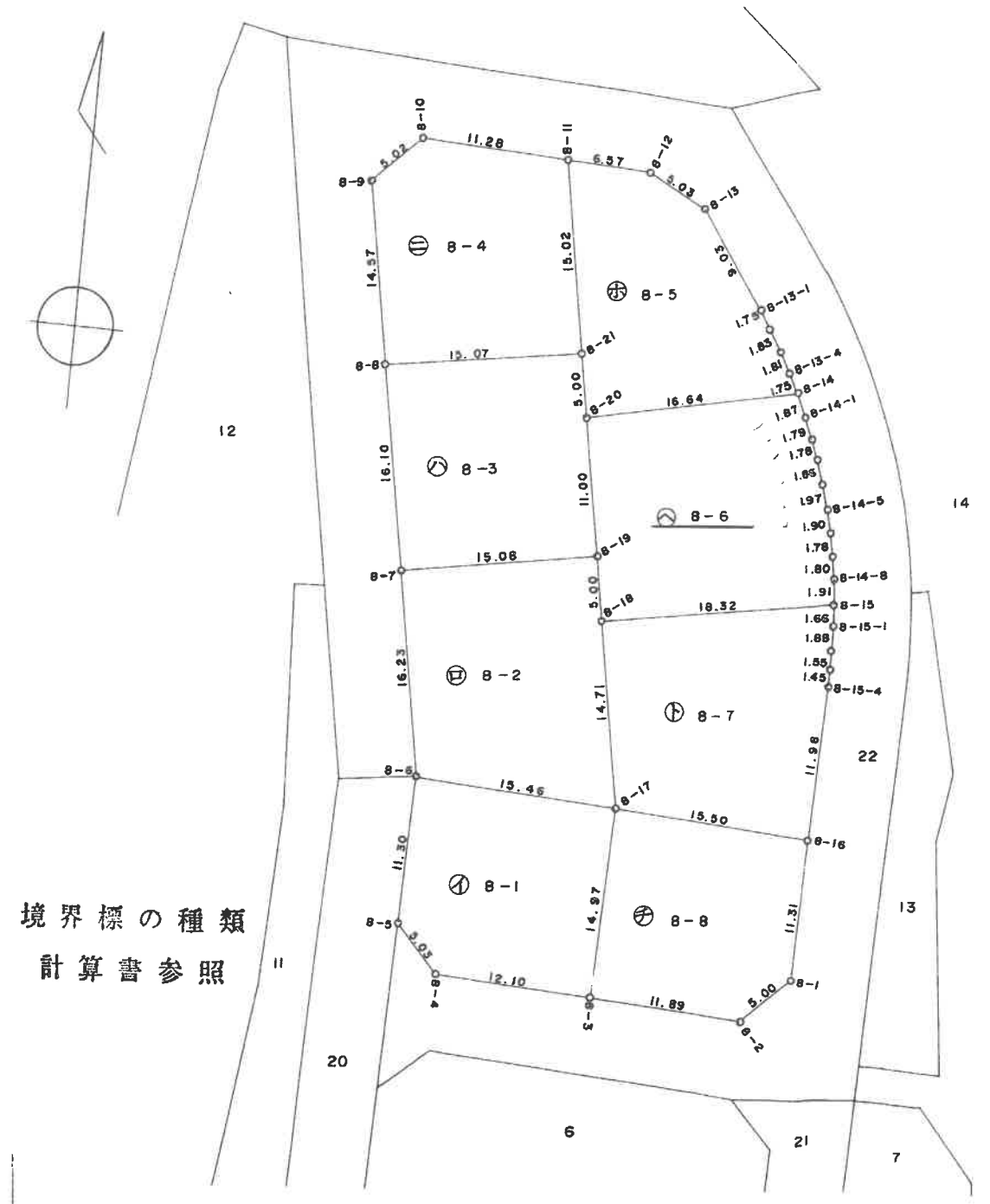


114048

地番	前8 後新8-1~8-8	土地所在	松山市白水台3丁目	土地積測量	1/3
土地の所在	松山市白水台3丁目				



境界標の種類  
計算書参照

作製者	松山市大手町2丁目1番地1 久保善行
土地家屋調査士	(昭和63年1月8日作製)

(愛媛県土地家屋調査士会紙)

申請人	愛媛住宅建設株式会社 代表取締役 古茂田 芳	縮尺	1/500
-----	---------------------------	----	-------

S63.1.25 62 №017168 62.9.400冊